



Ih, prof... Eu achei que só ave botasse ovo!

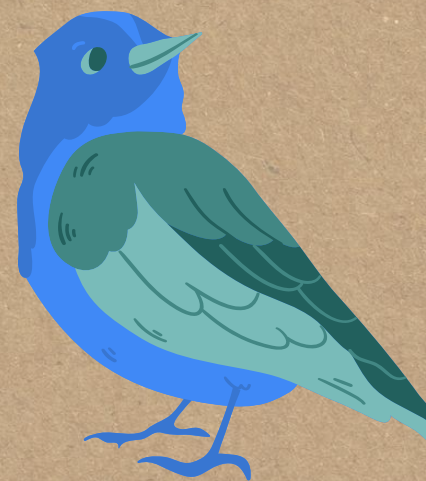


Para entender como
auxiliar seus alunos
a não confundir
grupos animais, leia
até o final.



O aprendizado de **zoologia**
costuma ser bem interessante
para os alunos...

não é
mesmo?

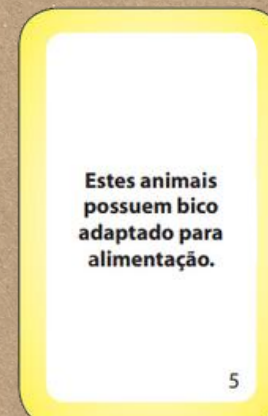
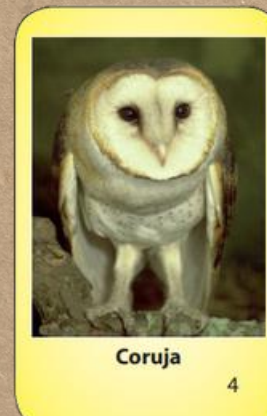
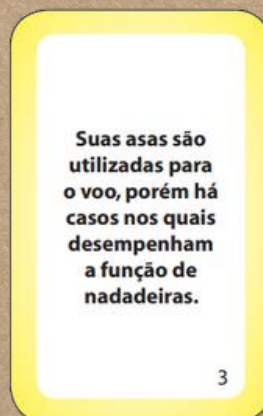
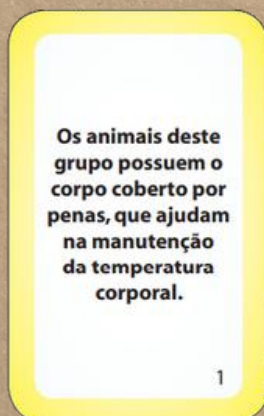


Apesar disso, quando o
assunto é realmente **lembrar**
as informações sobre todos
aqueles animais incríveis, as
coisas podem **complicar**.

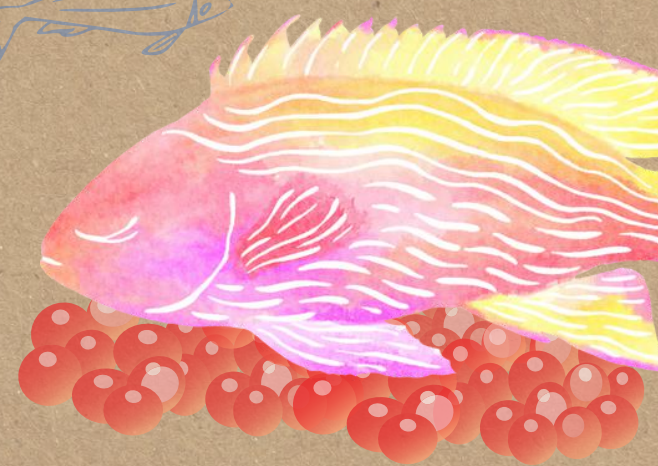
Para auxiliar seus alunos nesse
aprendizado, confira o jogo

Baralho Animal

Ganha o jogo aquele que conseguir
reunir primeiro 5 cartas diferentes, que
contém imagens ou informações sobre
características de um mesmo grupo de
animais.



O jogo desenvolve a habilidade de **selecionar estrategicamente informações** referentes a um grupo de animais e descartar aquelas que pertencem a grupos distintos.



Reproduzem-se geralmente por meio de ovos, mas algumas espécies são vivíparas, isto é, dão à luz seus filhotes.

5

Os alunos são estimulados a **ler atentamente** as características contidas nas cartas do baralho, para não confundir informações (como a aluna da capa desse post).



Além do Baralho Animal, também é possível jogar, usando a mesma dinâmica, outros dois jogos:

Baralho Celular

Esse tipo de célula possui uma região central de onde partem ramificações: dendritos e o axônio.

Esse tipo de célula é encontrado em todo o organismo, em maior concentração nos órgãos protegidos pelo crânio e pela coluna vertebral.

Célula Adiposa

Substâncias gordurosas como "lipídios" afetam a comunicação entre as células desse tipo.

Essa substância é transmitida, por meio de sinais químicos e elétricos, sensações de dor, calor, prazer, etc.

Neste processo o espermatozoide atravessa a coroa radiata (grupo de células que envolve o óvulo).

Após fundir-se à membrana do espermatozoide a zona pelúcida sofre alteração formando a membrana de fecundação.

Nesta fase ocorre a fusão entre o pronúcleo masculino e o pronúcleo feminino.

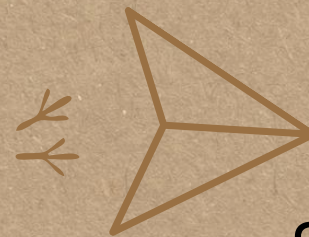
Baralho Embriológico

Quer saber sobre outras atividades semelhantes com mais detalhes?

Então confira o vídeo da atividade Baralho Animal que acabou de sair no canal do genoma USP do YouTube!



Conhece algum professor ou professora de Biologia e/ou Ciências?



Compartilhe esse post para fazer diferença!

O aprendizado de zoologia pode ser mais fácil para os alunos, superficialmente, por ser comum que eles gostem muito de animais.

Mas nem todo conteúdo de zoologia é interessante para eles, então quando o foco é aprendizado das características, os estudantes podem ficar desanimados ou perdidos.

Por isso preparamos a atividade Baralho Animal, que já possui vídeo descritivo no canal do Genoma USP no YouTube e arquivo em PDF no site, na aba de Educação e Difusão.