

FICHA DE SEPULTAMENTO

A ficha contém algumas das informações básicas que o (bio)arqueólogo deve obter e registrar quando escava um sepultamento. Responda você também a essas questões, enquanto realiza a escavação.

1. Tipo de Sepultamento:

- primário** (quando o sepultamento está intacto, o esqueleto está completo e em conexão anatômica)
- secundário** (quando houve escavação antes da sua e/ou evidências do corpo ter sido removido e/ou manipulado depois de morto)
- Qual o nº de **indivíduos** encontrados no sepultamento?

2. Descrição da matriz / sedimento / terra / areia do sepultamento.

Qual a cor do sedimento?

- branca
- marrom
- preta

Observação: As características da terra fornecem evidências de como era o ambiente em que essa pessoa vivia? (Por exemplo, se era um deserto, uma floresta, região de praia etc).

3. Preencher a tabela abaixo com os objetos encontrados em cada uma das camadas da escavação.

Objetos encontrados na camada superficial	Objetos encontrados na camada intermediária	Objetos encontrados na camada profunda

Observação: Há indícios de que os objetos encontrados na mesma camada que o sepultamento foram colocados ali intencionalmente? Se sim, quais poderiam ser os motivos para que um povo enterrasse coisas junto a um falecido?

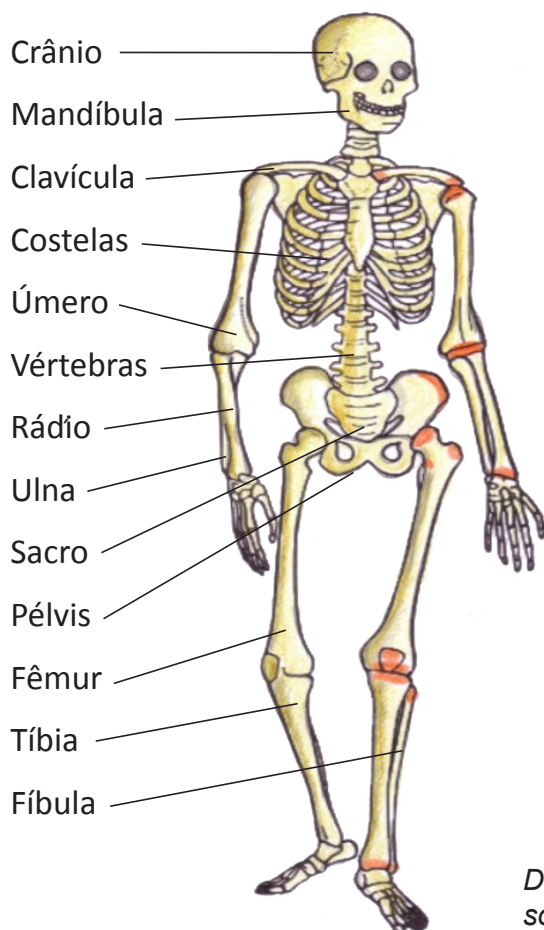
4. Condições do esqueleto

a) Posição do esqueleto:

- estendido (de braços ou de barriga para cima)
- posição fletida (deitado para um lado ou para outro)
- casual (acidental)
- com os ossos desarticulados

b) O esqueleto é/está:

1. completo ou
 incompleto
2. articulado (os ossos se encontram na posição anatômica correta) ou
 desarticulado (os ossos se encontram fora posição anatômica em vida)
3. fragmentado / com ossos quebrados
 esqueleto íntegro
4. adulto (Se o crânio é 1/8 da altura do esqueleto. Confira fazendo a medida)
5. juvenil (Se o crânio é > 1/8 da altura do esqueleto. Confira fazendo a medida)
6. Possivelmente:
 - a. masculino (roupas ou oferendas indicam que o esqueleto pertencia a um homem?) ou
 - b. feminino (roupas ou oferendas indicam que o esqueleto pertencia a uma mulher?) ou
 - c. indeterminado



5. Alterações do esqueleto:

Identificar se há alterações no esqueleto, como sinais de doenças, traumas, presença de pigmentos nos ossos etc. Esses vestígios podem trazer muita informação sobre como aquele indivíduo viveu/morreu.

6. Condições do sepultamento:

O indivíduo foi sepultado cuidadosamente ou o corpo foi abandonado sem nenhum cuidado? Se você acha que ele apresenta sinais de cuidados funerários liste quais são.

7. Registro Gráfico:

Desenhar ou fotografar o sepultamento escavado, reproduzindo fielmente as relações entre os objetos e o(s) indivíduo(s) de forma mais detalhada possível, para poder reconstruir o momento do sepultamento.

8. Hipótese sobre a identidade dessa pessoa:

Retomando as questões destacadas no folheto **Procedimento**, escrever um parágrafo sobre como vocês imaginam que foi a vida dessa pessoa.

Durante a escavação serão necessários alguns conhecimentos sobre anatomia do esqueleto. Essa figura pode servir de apoio.